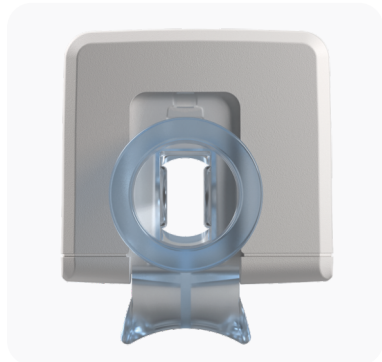


Модуль газоанализа дыхательной смеси (без отбора пробы) ТЭСМ.506001 ТУ, два измерительных канала



Область применения:

- Предназначен для измерения концентрации FiCO_2 и EtCO_2 в прямом потоке дыхания, разработан для использования с наркозными аппаратами, в частности, в системах с замкнутым контуром
- Частота дискретизации 100 Гц и время отклика 10 мс обеспечивают наиболее точную форму капнограммы
- Благодаря наличию второго канала автоматическая калибровка нуля выполняется с использованием окружающей атмосферы, что исключает возможность ошибки в показаниях датчика
- Многоцветные поликарбонатные/сапфировые вентиляционные адаптеры выдерживают до 100 циклов стерилизации
- Компактный и легкий
- Подходит для всех групп пациентов

Технические характеристики

Вид модуля	Капнограф прямого потока
Принцип действия	Недисперсионная инфракрасная спектрофотометрия (NDIR)
Время инициализации	20 сек при температуре окружающей среды 25° Время установления рабочего режима при температуре окружающей среды 25°C 2мин
Время отклика	~10 мсек
Диапазон измерений CO_2	0 – 20% (0 –150 мм рт.ст.)
CO_2 точность измерения	$\pm(0.2 \text{ об.}\% + 0.2 \text{ \% объема газа})$
CO_2 разрешение	0.01 об.%
Диапазон измерения частоты дыхания	3 – 200 вдохов в минуту (BPM)
Точность измерения частоты дыхания	± 1 вдох
Время определения апноэ	10– 60 сек, 20 сек по умолчанию
Калибровка	Не требует калибровки пользователем
Вентиляционный адаптер	Многоцветный, взрослый / детский, детский / неонатальный Материал: поликарбонат Мертвое пространство: <5 мл (взрослый / детский) <1 мл (детский / неонатальный) Стерилизация: автоклавирование не менее 100 раз
Габариты & Вес	Габариты: 38x35x23 мм Вес: 28 г Длина кабеля: 3 м
Питание	Напряжение: 5.0 V \pm 5% Потребляемая мощность: 1,3 Вт, не более 4 Вт на этапе прогрева
Условия хранения, транспортировки, эксплуатации	Устойчивость к влаге и брызгам: IP44 (датчик) Условия эксплуатации: 10 – 35°C, отн.влажность < 80%, атм.давление 390 – 900 мм рт.ст. Условия хранения: 5 – 40°C, отн.влажность < 80% при 25°C Условия транспортирования: (-50)°C–50°C
Внедрение	Интерфейс: RS-232. Соединитель: Lemo Redel / ODU Данные : FiCO_2 , EtCO_2 , частота дыхания Компенсация газа и давления: доступна, предоставляется хост-устройством

Контакты

Телефон
+7 343 304-60-50

Эл. почта
mail@treaton.ru

Treaton

Адрес
**620133, г. Екатеринбург,
ул. Бажова, стр. 33**